

Für
Mitarbeitende



Mitarbeitendenfürsorge mit Weitblick

Die betriebliche Berufsunfähigkeitsversicherung
der DEVK



FORUM FÜR
VERKEHR &
LOGISTIK



**Betrieblich vorsorgen
heißt Existenz sichern**

Mit der betrieblichen Vorsorge verbindet man meist eine Betriebsrente, die als Zusatzversorgung zur gesetzlichen Rente dient. Doch was ist, wenn auf dem Weg zur Rente etwas geschieht und der Beruf nicht mehr ausgeübt werden kann?



Schule
Studium
Ausbildung



Berufsleben



Rente

Versicherte müssen für einen Anspruch auf Erwerbsminderung mindestens fünf Jahre lang Beiträge einzahlen.

durchschnittliche monatliche Rente

bei halber Erwerbsminderung: 478 €

bei voller Erwerbsminderung: 853 €

bei einem Bruttoeinkommen von 2.500 €

Welche Leistungen bietet die gesetzliche Rentenversicherung?

Einen gesetzlichen Schutz für den Fall der Berufsunfähigkeit gibt es nur für Arbeitnehmende, die vor dem 2. Januar 1961 geboren wurden. Alle anderen haben lediglich Anspruch auf eine Erwerbsminderungsrente, die deutlich geringer ausfällt.

Ohne eine weitere Absicherung ist eine Aufrechterhaltung des gewohnten Lebensstandards gefährdet und dadurch schnell die Existenz bedroht.

Bei einer Arbeitsfähigkeit von



erhalte ich
keine Erwerbs-
minderungsrente

0%

vom Brutto-
einkommen



erhalte ich die
halbe Erwerbs-
minderungsrente

maximal
17%

vom Brutto-
einkommen



erhalte ich die
volle Erwerbs-
minderungsrente

maximal
34%

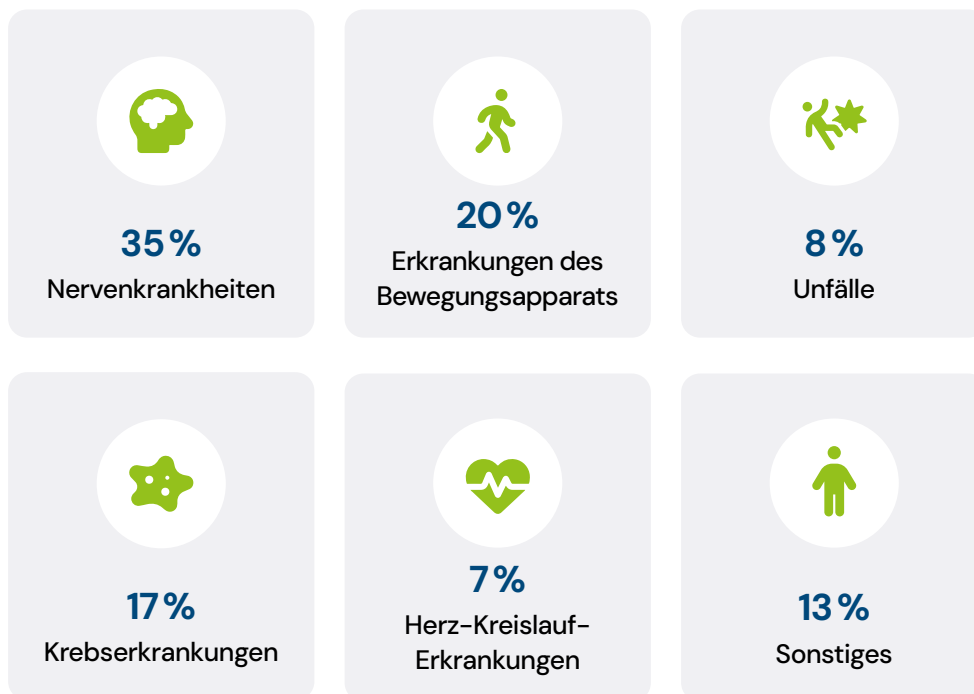
vom Brutto-
einkommen

Laut einer Statistik der Deutschen Rentenversicherung bezogen 2019 etwa 1,8 Millionen Menschen eine Rente wegen Erwerbsminderung und 2019 kamen fast 160.000 Personen neu hinzu.

Berufsunfähigkeit ist keine Seltenheit

Schon heute wird jeder vierte Arbeitnehmende in seinem Leben zumindest zeitweise berufsunfähig. Ob Burn-out, Depression oder Rückenprobleme: Jede zweite Berufsunfähigkeit wird durch psychische bzw. Nervenkrankheiten oder Erkrankungen des Skelett- und Bewegungsapparates verursacht.

Die Berufsunfähigkeitsversicherung zählt daher laut Fachleuten zu den wichtigsten Versicherungen. Sie springt ein, wenn wegen Krankheit, Unfall oder Nachlassen der körperlichen oder geistigen Leistungsfähigkeit (Kräfteverfall) eine Berufsausübung voraussichtlich länger als sechs Monate nicht möglich ist.



Quelle:
MORGEN & MORGEN 05/2023

Erwerbsminderungsrente

Eine Erwerbsminderungsrente wird erst gezahlt, wenn eine Erwerbstätigkeit grundsätzlich ganz oder teilweise nicht mehr möglich ist.

Berufsunfähigkeitsrente

Eine private Berufsunfähigkeitsrente jedoch kommt schon zum Tragen, sobald der aktuelle Beruf nicht mehr ausgeübt werden kann.



So funktioniert die betriebliche Berufsunfähigkeitsrente

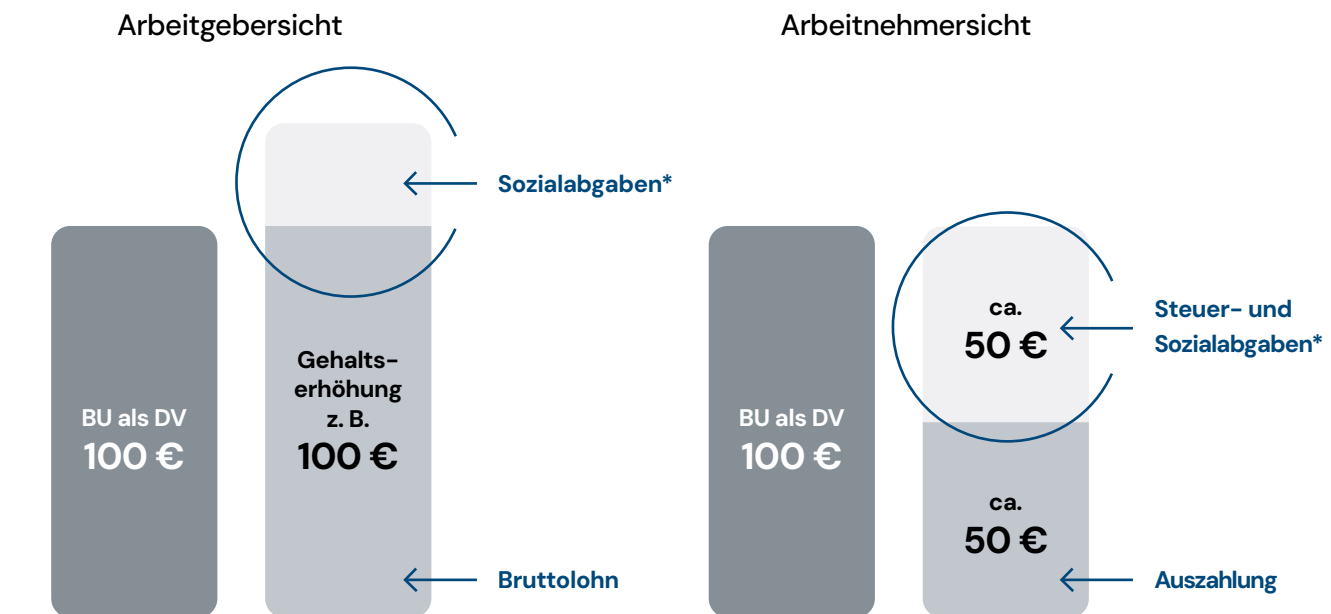
Im Rahmen einer betrieblichen Vorsorge kann das Berufsunfähigkeitsrisiko günstig und mit staatlicher Förderung abgesichert werden. Dabei ist der Beitrag für Arbeitnehmende bis zu einer Höhe von 8 Prozent der Beitragsbemessungsgrenze (BBG) der gesetzlichen Rentenversicherung steuerfrei und bis zu 4 Prozent der BBG sozialversicherungsfrei.

Im Leistungsfall ist die Berufsunfähigkeitsrente wie Lohn steuerpflichtig. Bei gesetzlich Versicherten werden von der Rente auch Beiträge zur Kranken- und Pflegeversicherung abgezogen.



Unsere Lösung für Arbeitnehmende und Arbeitgeber

Die Berufsunfähigkeitsversicherung als Direktversicherung



Beim Arbeitnehmenden kommt von einer Gehaltserhöhung nach Abzug von Steuern und Sozialabgaben oftmals nur rund die Hälfte des Bruttolohns effektiv an.

Die Anlage in eine betriebliche Berufsunfähigkeitsversicherung als Direktversicherung (BU als DV) ist hingegen bis zur Fördergrenze steuer- und sozialversicherungsfrei. Dadurch hat die BU als DV für beide Seiten einen höheren Wirkungsgrad als eine ebenso hohe Gehaltserhöhung.

Ein Rechenbeispiel

DEVK-BU als DV inklusive Rentenbonus	1.000 €
Monatsbeitrag für die BU-Absicherung	93 €
Steuerersparnis von rund 30 % des Monatsbeitrags	23 €
Sozialabgabenersparnis von rund 20 % des Monatsbeitrags	16 €
Arbeitgeberzuschuss von rund 15 %	15 €
Nettoaufwand für Arbeitnehmende	39 €

Arbeitnehmende zahlen netto weniger als die Hälfte des Versicherungsbeitrags.

Entgeltumwandlung von 78 € in die Berufsunfähigkeitsversicherung + 15 € Arbeitgeberzuschuss: Tarif N BU, versicherte Person: Triebfahrzeugführer, Geburtsjahr 1981, Endalter 63 Jahre

* Rentenversicherung, Arbeitslosenversicherung, gesetzliche Unfall-, Kranken- sowie Pflegeversicherung



Die Berufsunfähigkeitsversicherung der DEVK als Direktversicherung: starke Vorteile auf beiden Seiten

+ Geeignet für Arbeitgeber, die

ihren Mitarbeitenden einen besonders **einfachen** und **lukrativen Einstieg** in die Einkommensvorsorge ermöglichen möchten

ihre bestehendes Betriebsrentenmodell um die Einkommensvorsorge erweitern möchten

soziale Verantwortung übernehmen und gezielt in ihr Personal investieren möchten

Wert auf **langfristige Bindung der Mitarbeitenden** und **Motivation** legen

+ Geeignet für Arbeitnehmende, die

eine **kostengünstige Absicherung** durch Einsparung von Steuern und Sozialabgaben möchten

Wert auf ein **attraktives Preis-Leistungs-Verhältnis** legen

ein **vereinfachtes Aufnahmeverfahren** unter bestimmten Voraussetzungen wünschen

die Möglichkeit von **Arbeitgeberzuschüssen** nutzen möchten

bei Arbeitgeberwechsel ihren Versicherungsschutz **mitnehmen** oder **privat weiterführen** möchten



Mehr Informationen:
www.devk.de/direktversicherung

Unser Partner DEVK

Seit fast 140 Jahren sichert die DEVK das Leben der Menschen gegen die Risiken des Alltags ab. Seit der Einführung der ersten Lebensversicherung der DEVK im Jahr 1886 schützen wir seit jeher die Interessen und Berufe der Eisenbahnerinnen und Eisenbahner. Heute vertrauen rund 4,2 Millionen Kundinnen und Kunden mit über 15,3 Millionen Risiken in allen Sparten der DEVK. Dass sie besonders treue Kundinnen und Kunden sind, liegt nicht zuletzt an der persönlichen Nähe: Bundesweit 1.200 Geschäftsstellen und 19 Bezirksdirektionen sprechen für sich.

DEVK

Kontakt



FORUM FÜR
VERKEHR &
LOGISTIK

Forum für Verkehr und Logistik e. V.

Kamekestraße 37–39
50672 Köln

T 0221 757-2345

E email@forumverkehrlogistik.de

W www.forumverkehrlogistik.de

Michael Küster

Geschäftsführer

T 0176 70312086

E michael.kuester@forumverkehrlogistik.de

W www.forumverkehrlogistik.de



**Scannen und weitere
Informationen anfordern**